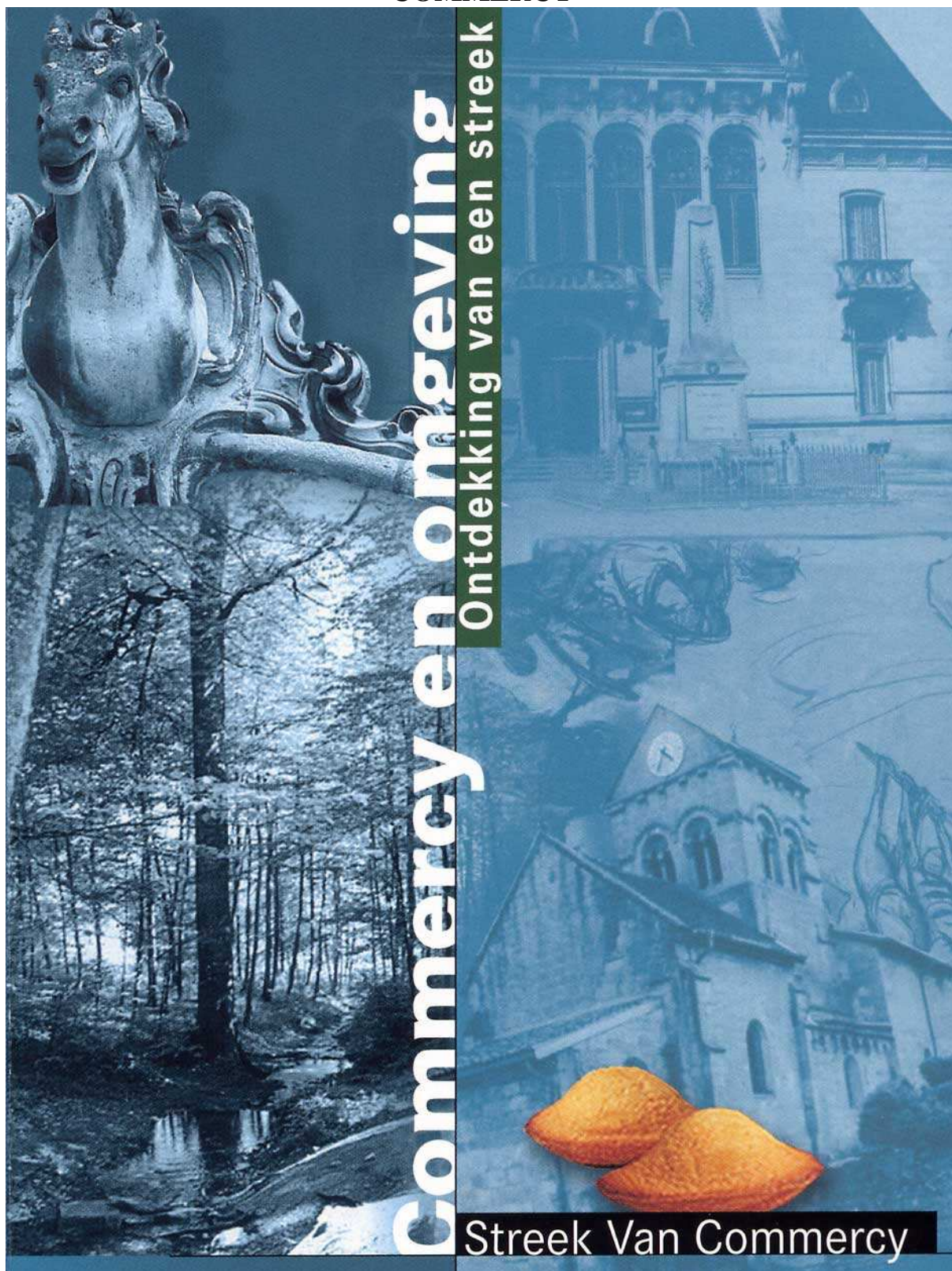


Toerismebureau van Commercy, Château Stanislas, 55200 Commercy, France  
<http://commercy.eu>  
<http://commercy.org>

## COMMERCY





*Commercy werd bestuurd door de prins van Vaudémont en koning Stanislas, die Commercy omschreven als één van de mooiste jachtgebieden van Frankrijk, ook wel de "Plaisirs Royaux" ("het koninklijk genot") van Commercy genoemd. Het is de snoeplust van Stanislas die zorgde voor de creatie van een koekje dat meer dan 2 eeuwen geleden de reputatie van Commercy maakte: de madeleine.*



■ Apotheek in Art Nouveau



### **Koninklijk Genot**

*Om de prinselijke gasten van Commercy te ontvangen, veranderden Germain Boffrand en vervolgens Emmanuel Héré de oude vestiging van de graven van Sarrebruck in een waarachtig paleis aan de Maas. Een prachtig architecturaal en stedelijk erfgoed, bestaande uit het kasteel Stanislas in superbe hoefijzervorm, de Avenue Stanislas en de lindendreef.*

>> In de oude koninklijke stallen van het hoefijzervormige kasteel, waar de Dienst Toerisme van Commercy zich heeft geïnstalleerd, krijgt de bezoeker een feitelijke voorstelling van hoe het leven was in het kasteel ten tijde van koning Stanislas.

- *Vrije ingang*

>> Van hieruit begint een wandeltraject rond het kasteel waarbij de bezoeker met een audiogids wordt begeleid.

- *Duur: 1 uur*

- *Tarief: 4 €, gratis tot 12 jaar*

>> De prinselijke en koninklijke verblijven hebben hun stempel gedrukt op de stad, die een schitterend 18de-eeuws patrimonium bezit (Benedictijnse priorij, hospitaal, koninklijk baljuwschap,...), dat sindsdien nog verder verrijkt werd (apothek in Art Nouveau, Spaarbank,..). Het bewegwijzerde parcours van de Stanislas-wandeling laat u toe om al deze schatten rustig te ontdekken.

- *Plan te verkrijgen in het toerismebureau*

## Museum van de Keramiek en het Ivoor

>> Geïnstalleerd in het oude gemeentelijke Badcomplex, waarvan de voorgevel geïnspireerd is door het koninklijk paviljoen dat getekend werd door Héré voor de tuinen van het kasteel Stanislas, vindt u een uitzonderlijke ivoor- (de tweede grootste openbare collectie van Frankrijk) en keramiekcollectie.

- Open op zaterdag en zondag, maar in mei, juni, september en oktober elke dag, behalve op dinsdag; in juli en augustus elke dag van 14u tot 18u.
- Tarief: 3 €, gratis tot 12 jaar



■ Oude gemeentelijke Badcomplex

## Madeleine de Commercy



Men vertelt dat ze uitgevonden werd in de keukens van het kasteel van koning Stanislas. Al meer dan twee eeuwen lang is ze het symbool van de stad: la madeleine

Twee firma's vereeuwigen deze traditie en produceren dit bekende koekje tot op vandaag: La boîte à Madeleines en La Cloche Lorraine. Deze twee bedrijven ontvangen de snoepers en de nieuwsgierigen en laten hen kennismaken met de geheimen van de madeleines van Commercy.

### LA BOÎTE À MADELEINES

>> De Madeleines worden op ambachtelijke wijze gebakken voor uw ogen, met verkoop- en degustatieruimte.

- ZAE de la Louvière, route de Void
- Open elke dag van 9u30 tot 12u en van 14u30 tot 19u. De bakvoorstelling stopt om 17u30.
- Tel.: x-33-(0)3 29 91 25 16

### A LA CLÔCHE LORRAINE - MADELEINES GROJEAN

>> Gesticht in 1928,

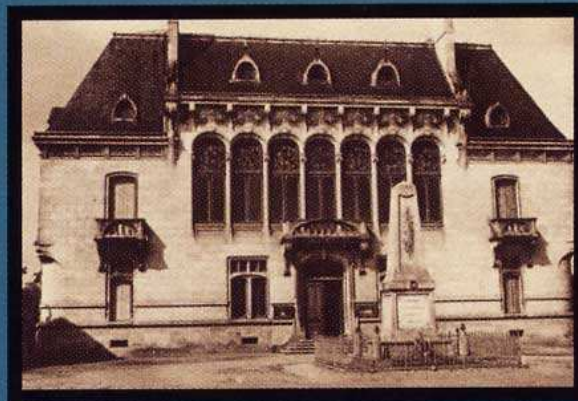
- Place Charles de Gaulle
- Open op maandagen van 9u tot 12u en van 14u tot 18u45, van dinsdag t.e.m. zaterdag van 8u45 tot 12u en van 14u tot 19u, zondagen en feestdagen van 9u30 tot 12u en van 14u30 tot 18u.
- Tel.: x-33-(0)3 29 91 25 16



*Rijk geworden dankzij de steengroeven, kon de gemeenteraad van Euville twee grootse projecten waar maken: de volledige heropbouw van hun parochiekerk en de bouw van een gemeentehuis met daarnaast een ultramodern schoolgebouw, in de tijd dat dorpjes zoals Euville enkel over gemeenteschooltjes beschikten.*

*De gemeenteraad wilde daarmee niet alleen het dorpje opsmukken, maar meteen ook de steengroeven van Euville promoten. Wat tegelijk hun keuze verklaart van een architect en kunstenaars van de beroemde School van Nancy.*

■ *Stadhuis*



### **Stadhuis**

*Het gemeentehuis werd voltooid in 1907 naar de plannen van Emile Gutton, die door Eugène Vallin werden aangepast, vooral wat de voorgevel betreft. De inrichting van het interieur werd toevertrouwd aan meubelmaker Eugène Vallin, aan siersmid Edgar Brandt, aan de glasblazers Jacques Gruber en Emmanuel Champigneulle, en vergeten we vooral ook niet de broers Majorelle. Samen ontwierpen ze het enige openbare gebouw van de School van Nancy, vandaag een geklasseerd historisch monument. Enorm beschadigd bij een brand in 1994, werd het monument volledig gerestaureerd.*

>> Dit bezoek laat u toe om de erehal en de grote zaal te ontdekken, en de tentoonstelling te bezoeken gewijd aan de geschiedenis van het gebouw, de steengroeven die de constructie hielpen financieren en de School van Nancy.

- Het hele jaar open van maandag tot vrijdag van 9u tot 12u en van 14u tot 17u30; ook op zaterdagen en zondagen van juni tot september, van 14u tot 18u (vanaf 1 juni 2007)

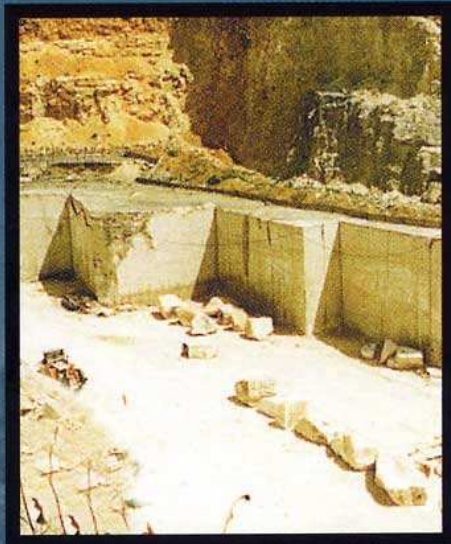
- Ingang: 3 €, gratis tot 12 jaar





### **Sint-Pieters- en Sint-Pauluskerk**

*De Sint-Pieters- en de Sint-Pauluskerk, die in 1895 volledig werden heropgebouwd dankzij de inkomsten van de gemeentelijke steengroeven, hebben hun oorspronkelijke uitzicht en inrichting kunnen bewaren, waardoor ze toch geklasseerd werden als historisch monument. Heel wat ware kunstenaars hebben meegeholpen aan deze realisatie, zoals Eugène Vallin, die we kennen als meubelmaker, maar ook Emmanuel Champigneulle, de beroemde auteur van glas-in-loodramen.*



### **De steengroeven van Euville**

*Al sinds de Middeleeuwen ontgint men hier crinoïdekalk. Deze kalkstenen, die alleen ter plaatse werden gebruikt tot in de 19de eeuw, kregen een internationale faam en verspreiding dankzij de spoorwegen en de aanleg van het kanaal. In Parijs vinden we de steen van Euville terug in de Opera, het Kleine en Grote Paleis, het Louvre,...*  
*Begin 20ste eeuw werkten er bijna 2.000 mensen, waarvan bijna een derde Italiaanse steenhouwers. Vandaag is de maatschappij Rocamat de enige ontginning die nog overblijft. Een uitgestippeld wandelpad leidt u door één van de belangrijkste ontginningssites van Frankrijk.*

*Het kasteel van Commercy, dat op de overblijfselen van een vesting uit de 15de eeuw ligt; de kerken van Malaumont, Jouy, Gironville, Vertuzey, Aulnois,... en, met nog goed zichtbare versterkingen, de forten van Jouy, Gironville, Liouville en de militaire kades, de kazerneringen, de strategische wegen,... Die hele erfenis getuigt van de regelmatige conflicten die plaats hadden in deze doortochtstreek, die heel lang een grensgebied was.*

*Hier is het landschap dus zeker nooit een toeval. Enorme "ruiters" duiden op de aanwezigheid van oude steengroeven, die nu overwoekerd zijn door typische plantengroei voor kalkstreken. De loop van de rivier wordt afgeboord door kanaal-panden en versperringen, overblijfselen van verdwenen industriële activiteiten, die vandaag een paradijs vormen voor vissers. Het canal de l'Est, dat grotendeels aan de basis lag van de bloei van de steengroeven werd verlaten door schippers, maar biedt nu prachtige wandelmogelijkheden langs het water.*

*Het grotendeels gemeentelijke boslandschap is één van de grootste schatten van Commercy. Dit was het hartje van de "Plaisirs Royaux" van Commercy, het jachtgebied van koning Stanislas, waarin honderden kilometers ruiterpaden werden aangelegd die vandaag ten dienste staan van de wandelaar. Zelfs na de vreselijke storm van 1999 kan men er nog honderden hectaren beukenbossen ontdekken.*

### **De Streek van Commercy voor gepassioneerden**

#### **ILE MALARD**

Een klein eilandje in het midden van de Maas, ingericht in het begin van de 20ste eeuw door een visteeltliefhebber, en vandaag gewijd aan de fauna en de flora van de Maasvallei.

- *Vrije ingang*

#### **JARDIN DE BUSSY**

De Jardin de Bussy, ontworpen door Bernadette Baudot, is een Engelse tuin van 3.500 m<sup>2</sup>, die het hele jaar bloeit. Collecties van winterharde planten, struiken, rozenstruiken en klimop.

- *Weg van Bussy naar Commercy*

- *Informatie en bezoeken: x-33-(0)6 08 34 72 12*



■ *Menbir - Mécrin*

### IN DE WOLKEN

Ontdek Commercy vanuit de wolken met een ULM van Cyrus Air Evasion

- *Jouy-sous-les-Côtes: x-33-(0)3 29 91 58 36*

### TE ONTDEKKEN

>> Franse moto's uit de jaren '50, opgesteld in een "winkel" in de tijdsgeest van toen. Het is de collectie van Yves Wolf in Euville.

- *Informatie en bezoeken: x-33-(0)3 29 91 53 57*

>> De wereld van de werktuigen en de passie van een gepensioneerde timmerman, Robert Monchablon, met meer dan 100 werktuigen uit een tiental verschillende ambachten.

- *Informatie en bezoeken: x-33-(0)3 29 91 00 68*



■ *Daphne cneorum*

## Rondom de streek van Commercy

### VERSTERKINGEN

De forten van de verdedigingslijn "Séré de Rivière" en worden door plaatselijke verenigingen geëxploiteerd.

>> **Fort van Jouy sous les Côtes**

- *Informatie en bezoeken: x-33-(0)3 29 92 10 40 of x-33-(0)6 63 93 66 94*

>> **Fort van Liouville**

- *Informatie en bezoeken: x-33-(0)3 29 90 70 84 of x-33-(0)3 29 90 40 68*



■ *Orchis pyramidale*

### ABDIJ VAN RANGEVAL

De premonstrenzer abdij van Rangeval, heropgebouwd in de 18de eeuw, is gedeeltelijk open voor het publiek. De eigenaars van de noordelijke vleugel tonen u de eretrap, de eetzaal, de gastkamers, een deel van het klooster, ...

- *Corniéville, route van Toul*

- *Bezoeken mogelijk vanaf 1 mei tot 31 oktober: in mei, juni, september en oktober: zondagen en feestdagen, in juli en augustus: op woensdag, vrijdag en zondag, om 15u en 16u30*

- *Tarief: 3 € - Tel. X-33(0)6 70 18 14 89*



■ *Malaumont XII S.*

### MUSEUM VAN DE BELLE EPOQUE

In een authentiek oud Lotharings huis installeerde Bernard Lanèque zijn collectie van voorwerpen en meubels die het dagelijkse leven weerspiegelen in de "Côtes de Meuse" rond 1900.

- *Van maandag tot vrijdag op afspraak; op zaterdag, zondagen en feestdagen van 14u tot 18u*

- *Informatie x-33-(0)3 29 92 08 09 - Vrije ingang*





■ Vertuzey XIV<sup>e</sup> S.

## Ontdek de streek van Commercy



TOERISMEBUREAU  
VAN COMMERCY

Routekaarten, visparcours, fietsroutes

- Tel. X-33-(0)3 29 91 33 16

- email : [ot.commercy@wanadoo.fr](mailto:ot.commercy@wanadoo.fr)

- [www.commercy.org](http://www.commercy.org)

## Eten en verblijven in het Land van Commercy

### COMMERCY

#### >> Hôtel-restaurant

- Côté Jardin\*\*\* Tél. : 03 29 92 09 09
- La Madeleine\*\* Tél. : 03 29 91 51 25

#### >> Restaurant

- Le Fer à Cheval Tél. : 03 29 89 08 36
- La Paix Tél. : 03 29 91 27 84
- Les Tanneurs Tél. : 03 29 92 03 03
- Le Mékong Tél. : 03 29 91 53 13
- La Bigouden Tél. : 03 29 91 06 51
- Le Chanoine Tél. : 03 29 91 10 17
- La Médina Tél. : 03 29 91 09 30
- La Toscane Tél. : 03 29 46 48 30

### EUVILLE

#### >> Hôtel-restaurant

- Le Provençal Tél. : 03 29 91 19 63

#### >> gîte de groupe

- Villasatel Tél. : 03 29 91 01 69

### LÉROUVILLE

#### >> Restaurant

- Le Rail-Route Tél. : 03 29 91 16 70

### MÉCRIN

#### >> gîte de France

- Tél. : 03 29 80 89 39